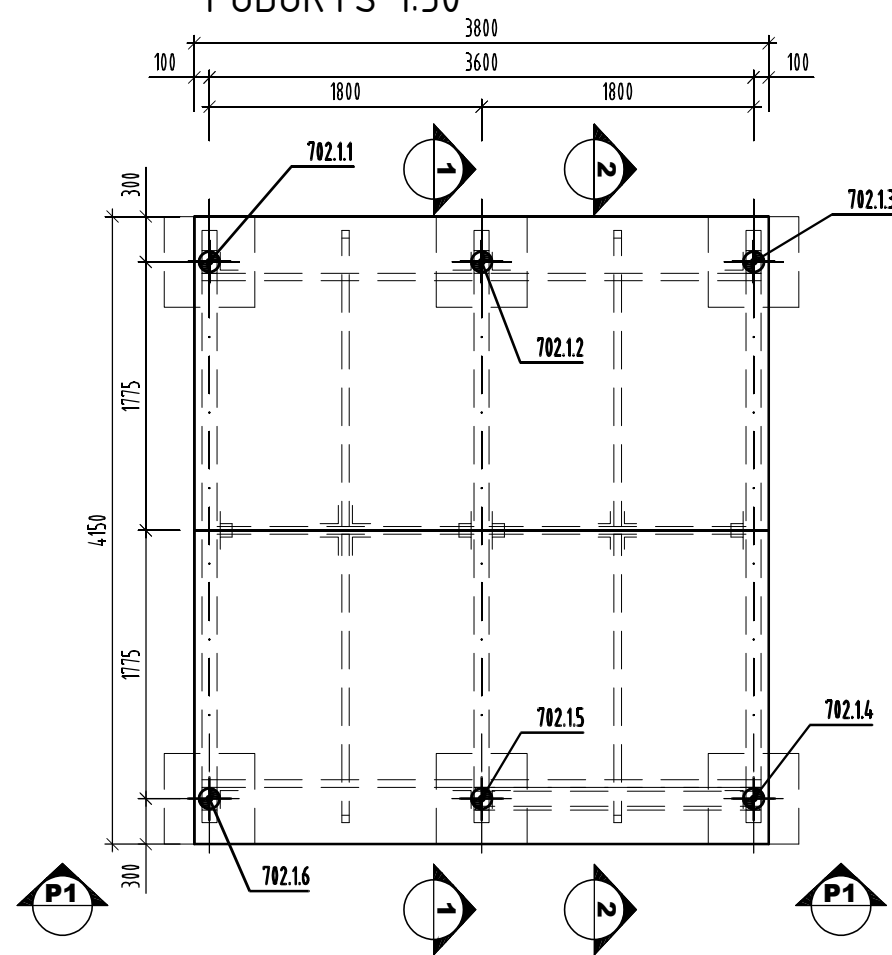
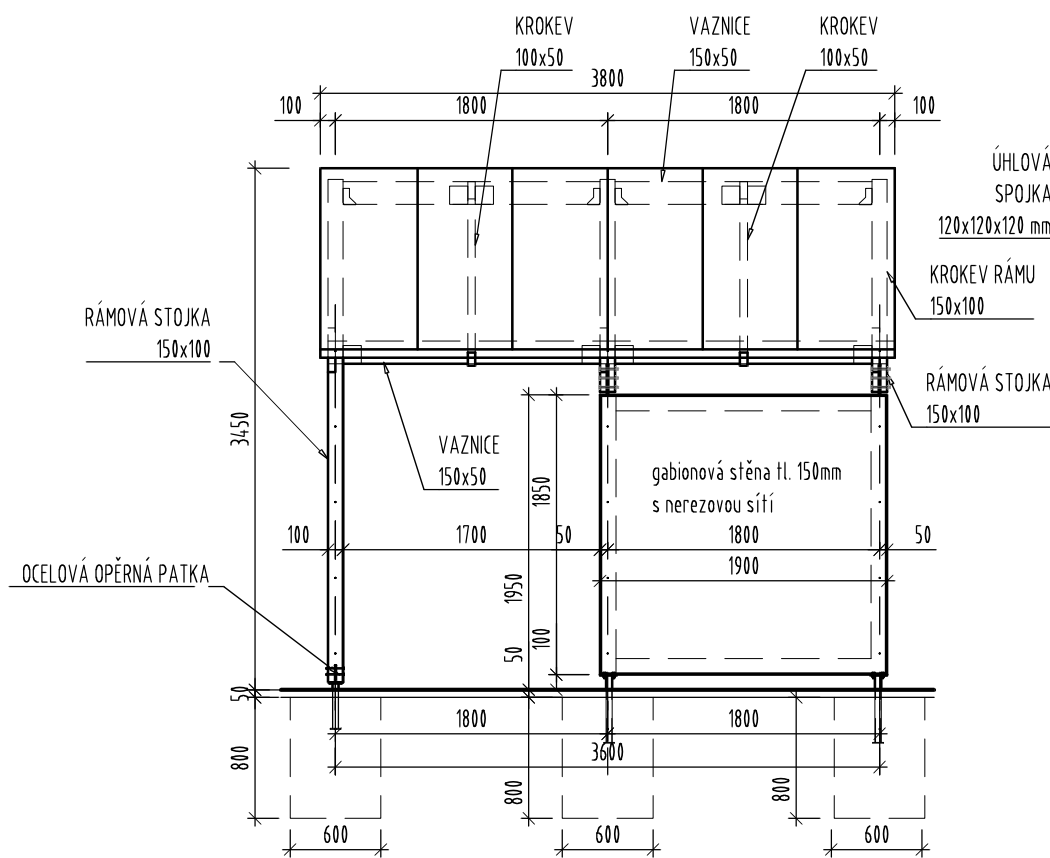


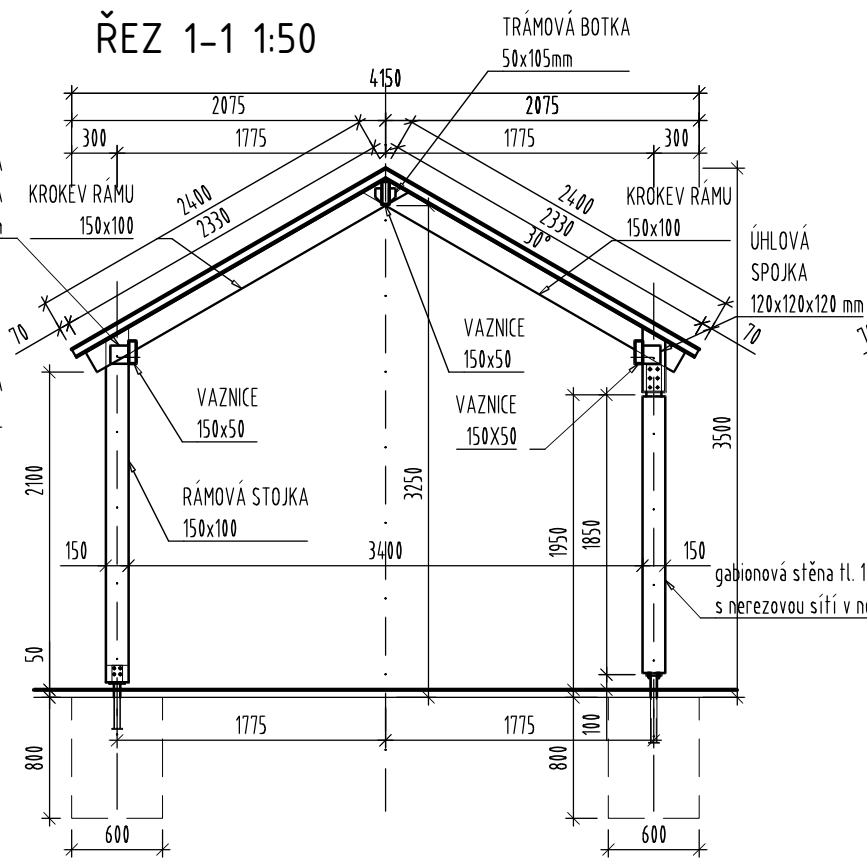
PŘÍSTŘEŠEK 1
PŮDORYS 1:50



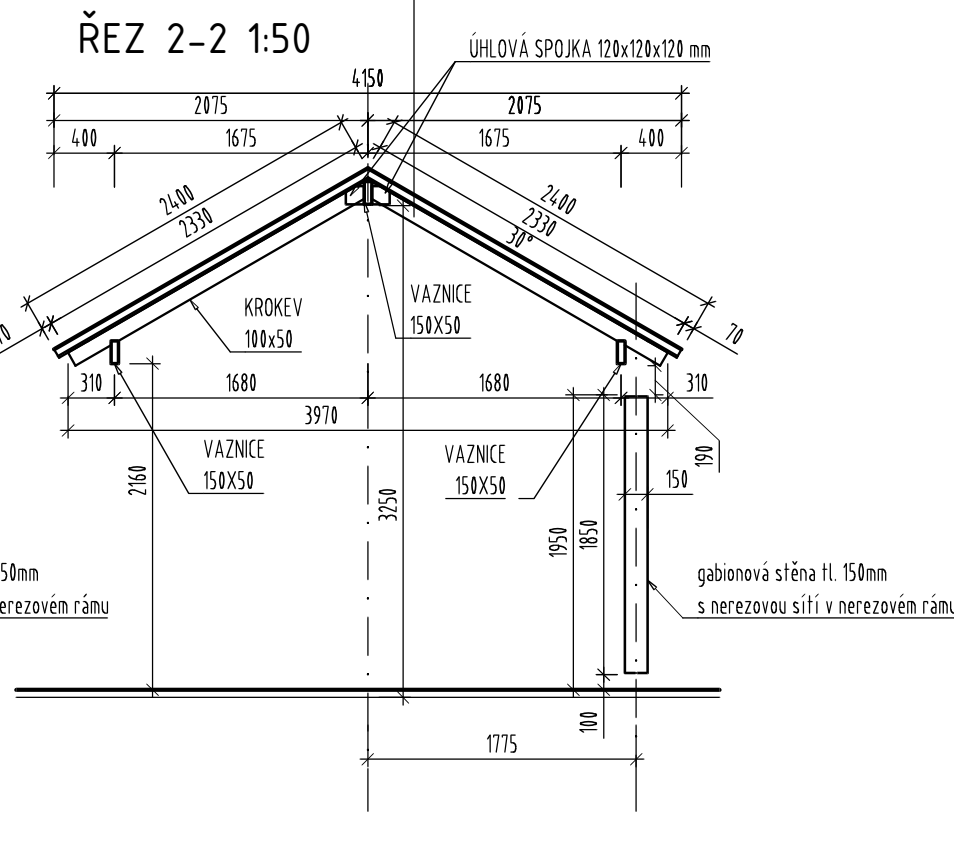
POHLED P1 1:50



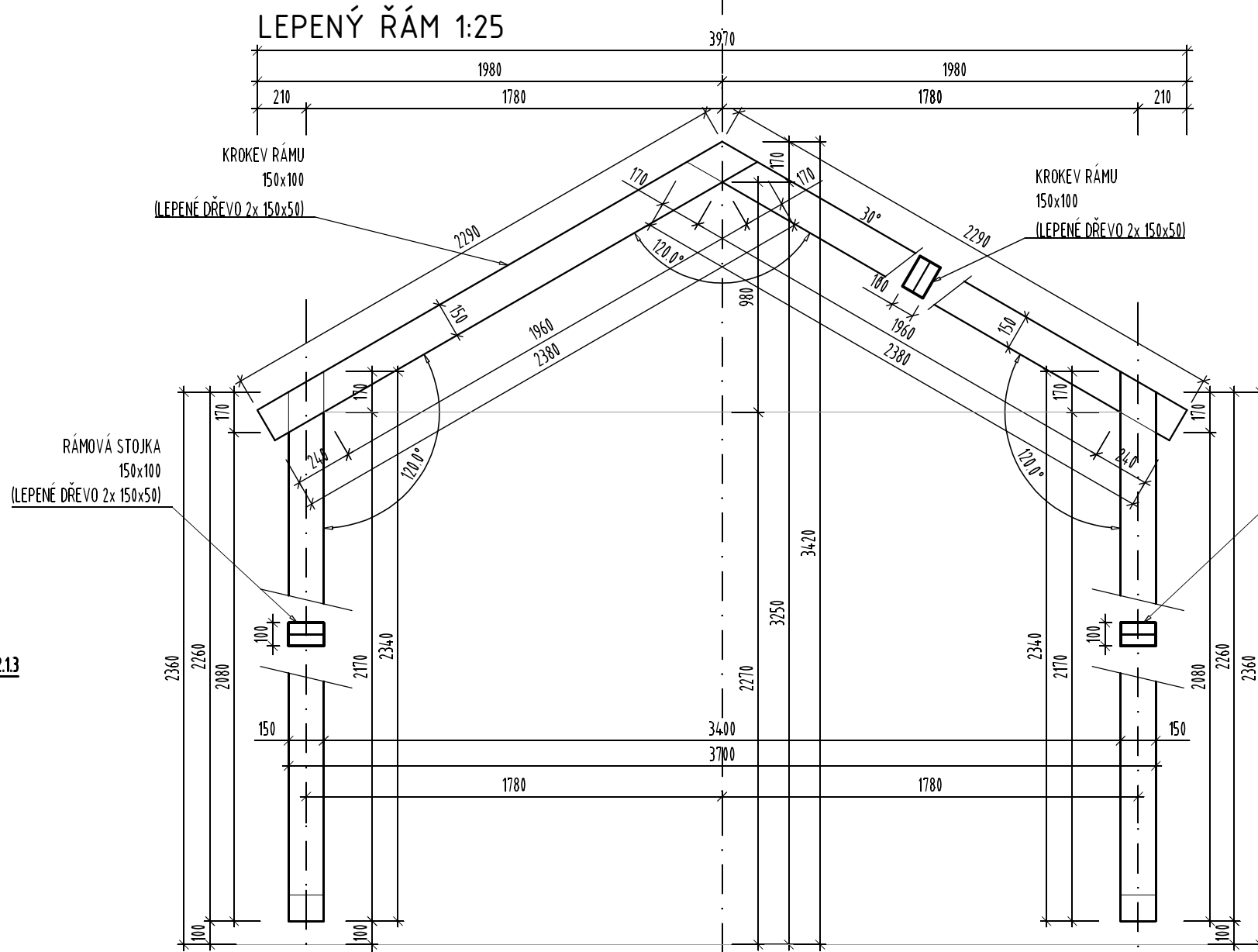
ŘEZ 1-1 1:50



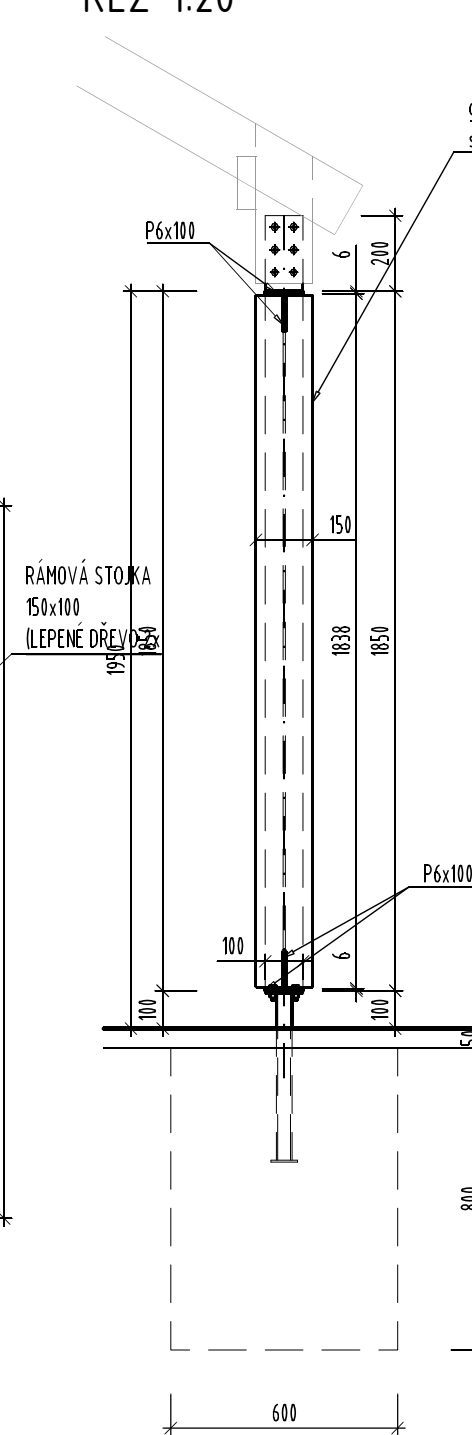
ŘEZ 2-2 1:50



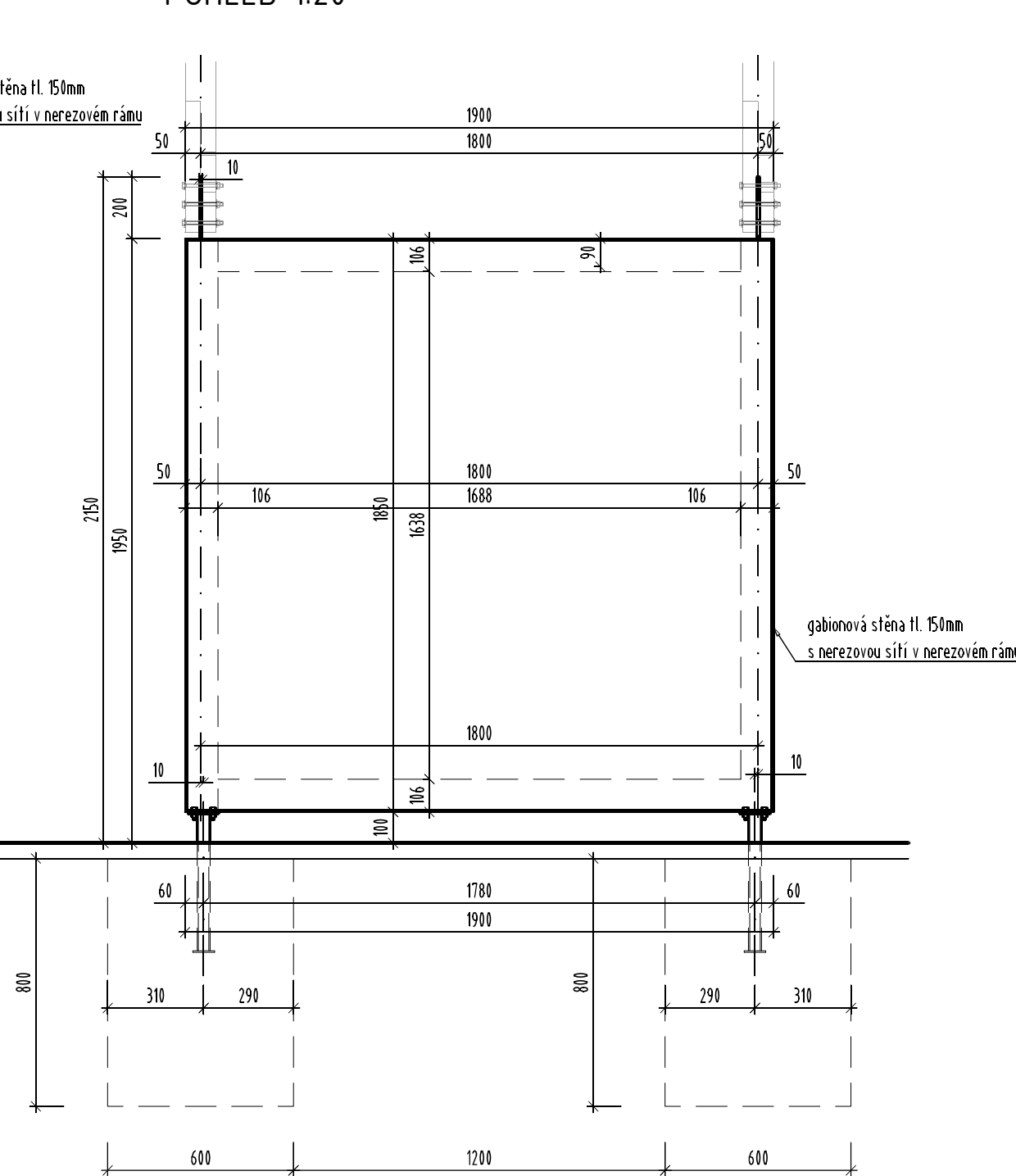
LEPENÝ ŘÁM 1:25



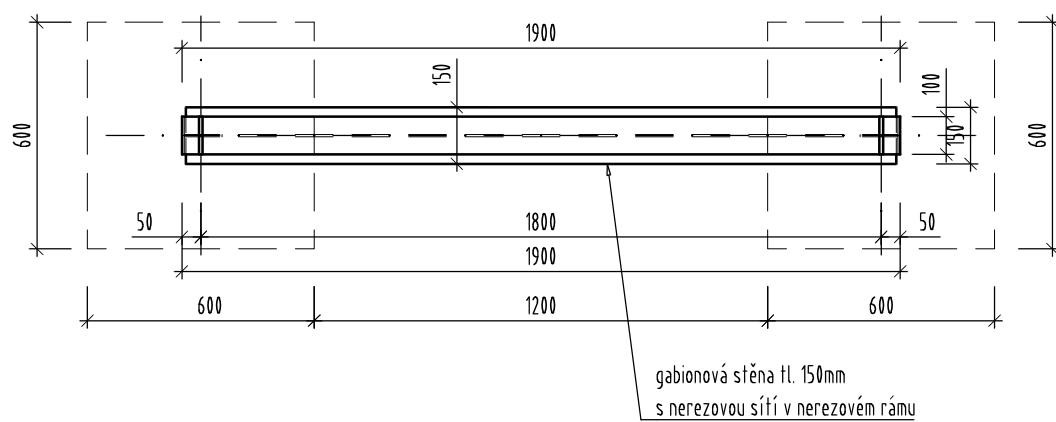
GABIONOVÁ STĚNA
ŘEZ 1:20



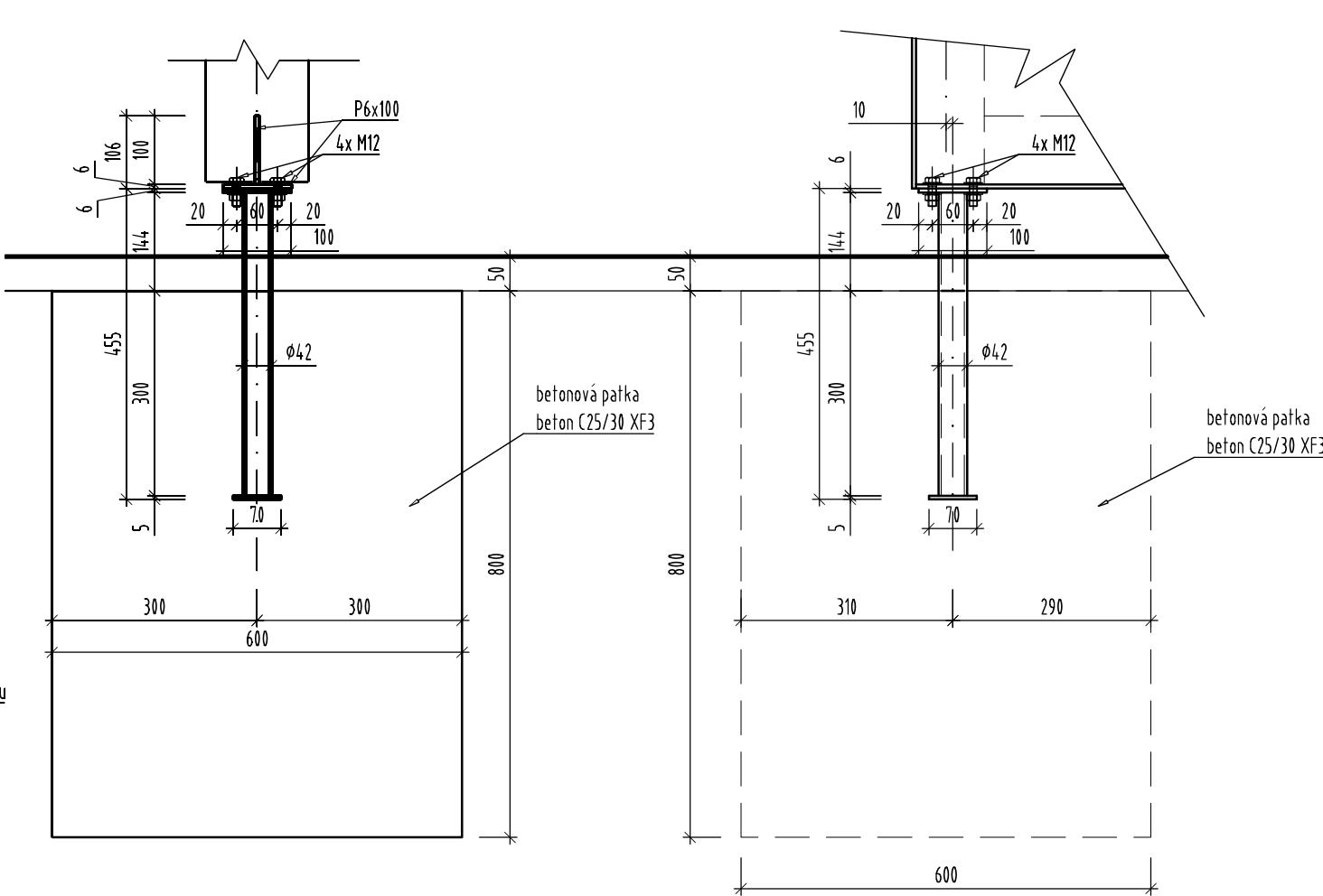
POHLED 1:20



PŮDORYS 1:20



DETAIL KOTVENÍ GABIONOVÉ STĚNY 1:10



MATERIÁL:
dřevo pevnost dle ČSN EN 338
dřevěný rám C22

SEZNAM SOUŘADNIC VYTÝČOVACÍCH BODŮ

BOD	Y(JTSK)[m]	X(JTSK)[m]	POPIS BODŮ
702.1.1	602146.331	1080509.330	střed základu
702.1.2	602145.850	1080511.064	střed základu
702.1.3	602145.369	1080512.799	střed základu
702.1.4	602148.790	1080513.747	střed základu
702.1.5	602149.271	1080512.013	střed základu
702.1.6	602149.752	1080510.278	střed základu

PŘESNOST VYTÝČENÍ DLE ČSN 73 0420-1 ZÁKLADNÍ POŽADAVKY
ČSN 73 0420-2 VYTÝČOVACÍ ODCHYLKY

SOUŘADNICOVÝ SYSTÉM S-JTSK
VÝŠKOVÝ SYSTÉM Bpv

TRANSCONSULT s.r.o. Nerudova 37, 500 02 Hradec Králové			
Vedoucí projektu	Ing. Pravda	Středisko:	1
Odpovědný projektant	Ing. Velehradský	Vedoucí:	Ing. Hodek
Zpracovatel	Ing. Velehradský	Zak. číslo	15/513/0103
Přezkoušel	Prudič	Arch. č.:	03518
Kontroloval	Ing. Hodek	Datum:	11/2018
Objednatel:	REGION ORLICKO – TŘEBOVSKO	Účel:	DZS
BIKE RESORT ORLICKO - TŘEBOVSKO II. ČÁST - NÁSTUPNÍ MÍSTA NÁSTUPNÍ MÍSTO PEKLÁK STAVEBNÍ ČÁST SO 702 PŘÍSTŘEŠEK 1			Část dok. B.5
PŘEHLEDNÝ VÝKRES – PŘÍSTŘEŠEK 1		Měřítko 1:50, 1:25, 1:20, 1:10	Č. výkresu 3